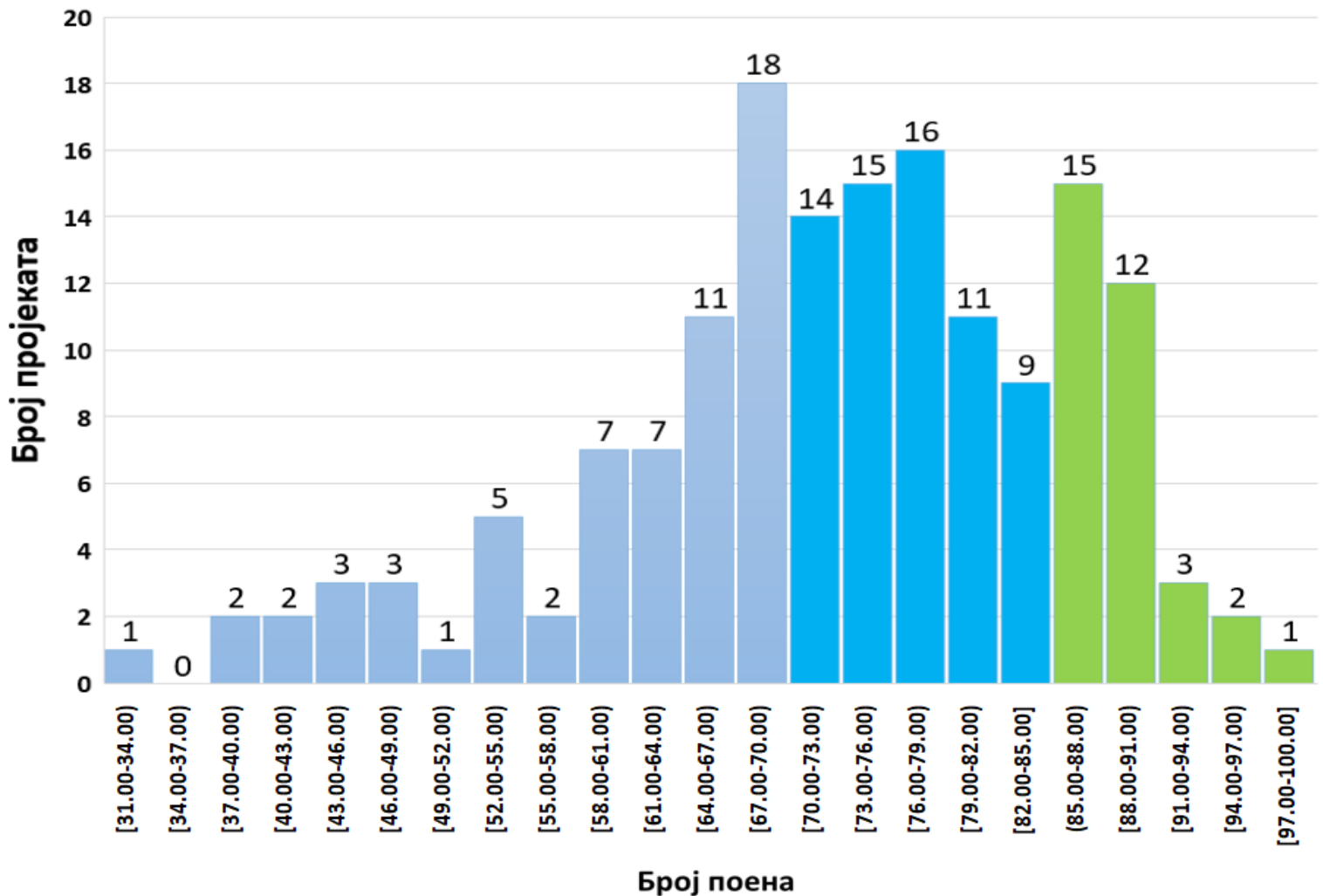


## Програм ИДЕНТИТЕТИ - Резултати првог степена евалуације (хистограм)



Хистограм приказује расподелу броја предлога пројеката према освојеним поенима у првом степену евалуације у оквиру Програма ИДЕНТИТЕТИ. Предлози пројеката су груписани према опсезима поена (угласте заграде означавају вредности које улазе у назначени опсег, док обле заграде означавају вредност која не улази у назначени опсег). Број предлога пројеката који улази у назначени опсег поена је означен на врху сваког стуба хистограма.

**Сивом бојом** на хистограму су представљени предлози пројеката у опсезима поена који нису остварили нумерички критеријум за улазак у други степен евалуације (<70 поена).

**Плавом бојом** на хистограму су представљени предлози пројеката у опсезима поена који су остварили довољан број поена за улазак у други степен евалуације, али се на основу позиције на ранг листи не налазе у оквиру двоструког расположивог буџета, те стога нису упућени у други степен евалуације.

**Зеленом бојом** на хистограму су представљени предлози пројеката у опсезима поена који су остварили довољан број поена за улазак у други степен евалуације, и који се на основу позиције на ранг листи налазе у оквиру двоструког расположивог буџета, те су стога упућени у други степен евалуације.

## Програм ИДЕНТИТЕТИ - Резултати првог степена евалуације - Табеларни приказ према хистограму

Бр. поена	100≥N>85	Бр. поена	85≥N≥70	Бр. поена	70>N≥31
<b>100≥N≥97</b>	1518	<b>85≥N≥82</b>	1536, 1571, 1633, 1586, 1621, 1541, 1011, 1579, 1431	<b>70&gt;N≥67</b>	1527, 1433, 1533, 1516, 1617, 1526, 1435, 1517, 1559, 1573, 1519, 1213, 1419, 1313, 1646, 1426, 202, 1219
<b>97&gt;N≥94</b>	1520, 1569			<b>67&gt;N≥64</b>	1652, 1417, 909, 1113, 1582, 1644, 1436, 1315, 1648, 1623, 1550
<b>94&gt;N≥91</b>	1548, 1012, 1591	<b>82&gt;N≥79</b>	1585, 1626, 1645, 1421, 1540, 1538, 1619, 1547, 1590, 1552, 1567	<b>64&gt;N≥61</b>	1572, 1524, 1576, 1618, 1529, 1515, 1592
<b>91&gt;N≥88</b>	1637, 1561, 1568, 1534, 1642, 1630, 1010, 1588, 1578, 1546, 1593, 1554			<b>79&gt;N≥76</b>	1542, 1557, 1628, 1641, 1427, 1616, 1566, 1218, 1563, 1220, 1636, 1535, 1639, 1217, 1214, 606
		<b>76&gt;N≥73</b>	1545, 1638, 1544, 1424, 1539, 1112, 1416, 1549, 1594, 1622, 1525, 1428, 404, 1212, 1562	<b>58&gt;N≥55</b>	1584, 1574
				<b>55&gt;N≥52</b>	1560, 1635, 1620, 1216, 1624
<b>88&gt;N&gt;85</b>	1553, 1434, 1314, 303, 1528, 1634, 1589, 1425, 1432, 1422, 1423, 1565, 1581, 1215, 1629	<b>73&gt;N≥70</b>	1414, 1522, 707, 1521, 1643, 1415, 1649, 1647, 1537, 1430, 1575, 1655*, 1532, 1531	<b>52&gt;N≥49</b>	1523
				<b>49&gt;N≥46</b>	1558, 1587, 1420
				<b>46&gt;N≥43</b>	1580, 101, 1627
				<b>43&gt;N≥40</b>	1651, 505
				<b>40&gt;N≥37</b>	1555, 1640
				<b>37&gt;N≥34</b>	N/A
				<b>34&gt;N≥31</b>	1632

\*Пројекат није испунио минималан критеријум за други степен евалуације

Предлози пројеката су представљени у форми евиденционог броја који је аутоматски генерисан приликом подношења предлога пројекта. Предлози пројеката су у оквиру једног поља табеле приказани у опадајућем редоследу назначеног опсега поена освојених након првог степена евалуације (N - број поена), читајући редове са лева на десно.